

ここに集いし、江戸時代の奇才絵師



《淀川両岸図巻(部分)》円山応挙 アルカンシエール美術財団蔵【展示期間】5月26日~6月21日

1 **宗達も、光琳も！
応挙も、大雅も、蕪村も！！
みんな「奇才」だった。**

会期中に
一部作品の
入れ替えが
あります。

KISAI
THE PIONEERS
MASTERS OF EDO PAINTING

江戸時代には、従来の常識を打ち破り、斬新で個性的な表現に挑んだ「奇才」と呼ぶべき絵師たちが、全国で活躍していました。昨今注目を集める伊藤若冲、長澤蘆雪、曾我蕭白、歌川国芳ら、過激で強烈な個性を放つ絵師にとどまらず、従来の江戸絵画史において「主流派」として語られてきた、俵屋宗達や尾形光琳、円山応挙らも新しい表現に挑み続けています。

本展では、北は北海道から南は九州まで、全国から35人の奇才絵師を集め、その個性溢れる作品を選びすぐり紹介します。東京が世界の注目を集める2020年にまさにふさわしい特別展です。



《水を呑む大蛇図》歌川国芳 個人蔵【展示期間】4月25日~5月24日



《御味方蝦夷之図イコイ》蠣崎波響 函館市中央図書館蔵【展示期間】4月25日~5月24日

2 **北は松前から、南は長崎まで。
江戸時代、諸国に展開した
「奇才」ムーブメントを一望！**

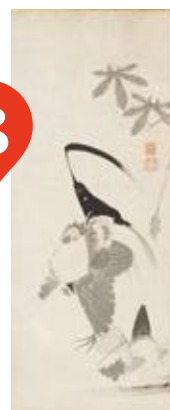


《寒山拾得図》狩野山雪 京都・真正極楽寺 真如堂蔵
重要文化財
【展示期間】5月26日~6月21日

3 **従来の江戸絵画観を
ぬりかえる！**



《人物花鳥図巻(部分)》中村芳中 真田宝物館蔵【展示期間】通期(巻替あり)



《鶏押絵貼屏風(左隻・部分)》伊藤若冲 個人蔵【展示期間】5月26日~6月21日



【表面図版】《上町祭屋台天井絵 女浪(部分)》葛飾北斎 小布施町上町自治会蔵(北斎館寄託)【展示期間】通期／《別世界巻(部分)》耳鳥斎 関西大学図書館蔵【展示期間】5月12日~6月21日(巻替あり)／《紅葉狩図巻(部分)》鈴木其一 個人蔵(滴翠美術館寄託)【展示期間】通期／《伊達競阿国戯場 鳥取(部分)》絵金 赤岡町本町二区蔵【展示期間】4月25日~5月24日／《竹虎図屏風(左隻・部分)》片山揚谷 鳥取・雲龍寺蔵【展示期間】5月12日~5月24日

観覧料(税込)	特別展専用券	特別展・常設展共通券	特別展前売券
一般	1,400円(1,120円)	1,600円(1,280円)	1,200円
大学生・専門学校生	1,120円(890円)	1,280円(1,020円)	920円
中学生(都外)・高校生・65歳以上	700円(560円)	800円(640円)	500円
小学生・中学生(都内)	700円(560円)	なし	500円

※()内は20名以上の団体料金。※次の場合は特別展観覧料が無料です。未就学児童。身体障害者手帳・愛の手帳・療育手帳・精神障害者保健福祉手帳・被爆者健康手帳をお持ちの方と、その付き添いの方(2名まで)。※小学生と都内在住・在学の中学生は、常設展示室観覧料が無料のため、特別展・常設展共通券はありません。※シルバーデー(5月20日、6月17日)は、65歳以上の方は特別展観覧料が無料です。年齢を証明できるものをご提示ください。※前売券は、2月8日(土)から4月24日(金)まで販売。4月25日(土)から会期中は当日料金で販売。

チケット販売所 江戸東京博物館、主要プレイガイド、コンビニ店頭など(特別展・常設展共通券の販売は江戸東京博物館のみ)

関連事業【えどはくカルチャー】▶ 特別展「奇才—江戸絵画の冒険者たち—」関連講座(全2回)

※応募方法や受講料など詳細は、東京都江戸東京博物館ホームページ、および館内配布チラシなどをご覧ください。



JR総武線「两国」駅西口より徒歩3分／都営地下鉄大江戸線「两国(江戸東京博物館前)」駅A3・A4出口より徒歩1分／都バス 錦27・両28・門33系統、墨田区内循環バス「すみだ百景すみまぐるん すみりんちゃん(南部ルート)」都営两国駅前(江戸東京博物館前)下車徒歩3分

江戸東京博物館
EDO-TOKYO MUSEUM | 1階特別展示室
〒130-0015 東京都墨田区横綱1丁目4-1 TEL 03-3626-9974(代表)
https://www.edo-tokyo-museum.or.jp